

FACE AU RUSH DE NOËL, PHOTOWEB PASSE EN MODE PRODUCTION XXL

La période de fin d'année représente un véritable défi pour de nombreuses entreprises qui voient leur activité s'intensifier, et [Photoweb](#) n'échappe pas à la règle. Le N°2 français de l'impression en ligne réalise en effet plus d'un tiers de son chiffre d'affaires annuel en moins de deux mois. Pour faire face à cette hausse d'activité, l'entreprise iséroise mobilise des ressources humaines et techniques exceptionnelles, pour livrer toutes les commandes dans les temps.

Une suractivité qui mobilise l'ensemble des équipes



Cette période de forte activité débute par [les Jours Tricolores](#), alternative française au Black Friday dont Photoweb est partenaire.

Il y a plusieurs mois l'entreprise a en effet fait le choix de sortir de la croissance par les volumes pour aller vers plus de valeurs et de services, avec un objectif : **parvenir à un modèle plus vertueux et compatible avec les enjeux environnementaux et sociétaux.**

Sur la fin d'année, **les effectifs de production sont doublés, passant de 72 employés en temps normal à 152 pour cette période cruciale.** Pour cela Photoweb a notamment mis en place un partenariat avec France Travail et avec les missions locales pour favoriser l'insertion. **L'atelier de production élargit ses horaires de travail** en fonctionnant 24h/24h, 6 jours sur 7.

Le service client est lui aussi renforcé, avec une équipe de 20 conseillers (au lieu des 10 en période normale), disponible en ligne grâce à un chat et par téléphone sur une plage horaire étendue de 9h à 18h30.

Calendriers, livres photo et déco : le trio gagnant de fin d'année

Calendriers, livres photo et déco sont les produits les plus commandés pour les fêtes. **250 000 calendriers et 20 000 livres photos sont imprimés et expédiés sur les deux derniers mois de l'année, alors que 6 000 produits de déco sont produits chaque semaine.**

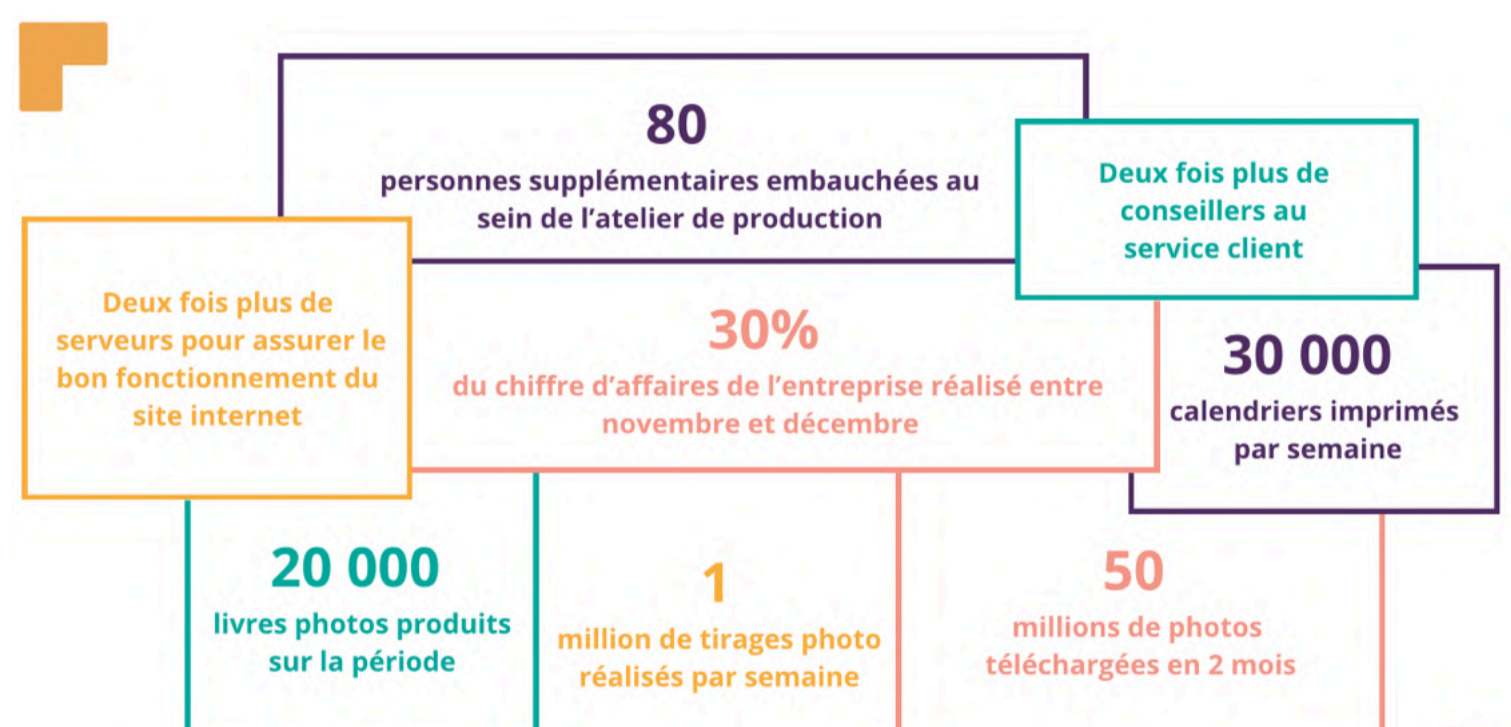
Preuve de l'engouement des Français pour les cadeaux photo personnalisés, **Photoweb comptabilise 50 millions de photos téléchargées en 2 mois. 1 million de tirages sont également traités dans les ateliers installés à Saint-Egrève toutes les semaines.**



Une logistique millimétrée

Pour garantir une livraison dans les délais, Photoweb a mis en place une logistique optimisée. **En prévision des volumes élevés, des levées postales supplémentaires sont négociées.** De plus, Photoweb affiche en temps réel sur son site les délais d'expédition estimés, calculés en fonction de la capacité de production et des commandes reçues.

Le nombre de serveurs informatiques dédiés au téléchargement des photos par les clients est également doublé, le parc informatique est redimensionné pour assurer le bon fonctionnement du site internet de Photoweb et les astreintes sont renforcées pour palier à tout problème 24h/24h et 7 jours/7.



Cliquer sur l'image pour découvrir les coulisses de la production Photoweb

[Communiqué de presse disponible ici](#)

A propos de Photoweb :

Créée en 2000, Photoweb a été l'entreprise pionnière de l'impression photos en ligne. La totalité des unités de production a été regroupée sur le site de Saint-Egrève en 2014, dans l'agglomération grenobloise au cœur des Alpes. C'est là que 99,75% des produits de la marque sont imprimés et façonnés dans les ateliers. Photoweb compte aujourd'hui 220 salariés, et depuis février 2024, l'entreprise qui n'a jamais cessé d'innover se transforme, pour devenir un modèle plus engagé, transparent et durable.

[Télécharger le dossier de presse ICI](#)

Contacts presse :

Agence plus2sens

Leslie Brunner - leslie@plus2sens.com // 06 76 33 55 15

Alexandre Sucher - alexandre@plus2sens.com // 07 83 18 63 67

Laurence Nicolas - laurence@plus2sens.com // 06 64 50 59 50